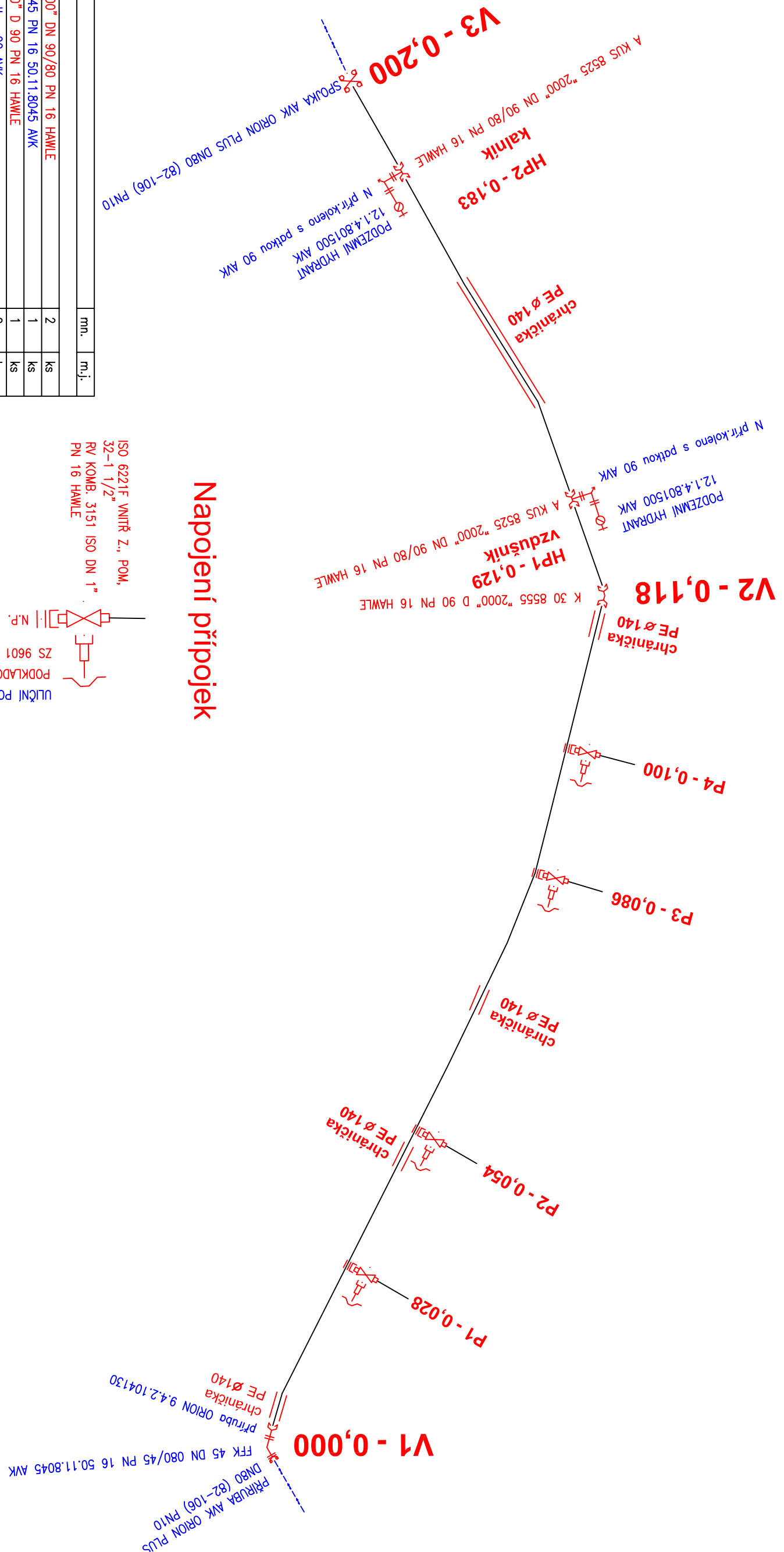
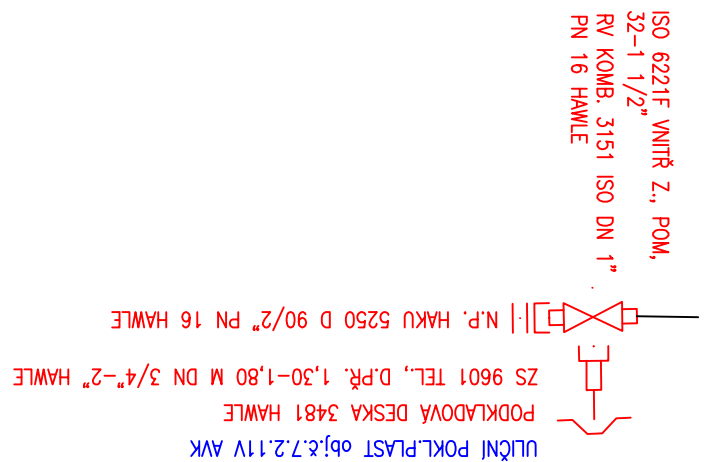



PE 100 RC Protect D 90x5,4 mm PN 10 (SDR17) - dl. 200,0 m



Napojení přípojek



Popis materiálu	mn.	m.j.
TRÁROVKY		
A KUS 8525 "2000" DN 90/80 PN 16 HAWLE	2	ks
FFK 45 DN 080/45 PN 16 50.11.8045 AVK	1	ks
K 30 8555 "2000" D 90 PN 16 HAWLE	1	ks
N přír.koleno s patkou 90 AVK	2	ks
SPOUKA AVK ORION PLUS DN80 (82-106) PN10 obj.č.9.4.1	1	ks
PŘÍRUBA AVK ORION PLUS DN 80(82-106) PN10 obj.č.9.4.2	1	ks
ARMATURY		
PODZEMNÍ HYDRANT 12.1.4.801500 AVK	2	ks
N.P. HAKU 5250 D 90/2" PN 16 HAWLE	4	ks
RV KOMB. 3151 ISO DN 1" PN 16 HAWLE	4	ks
ISO 6221 VNIŘ Z., POM, 32-1 1/2"	4	ks
JINÉ		
ULČNÍ POKL. obj.č.7.2.13 AVK	4	ks
ZS 9601 TEL., D.PŘ. 1,30-1,80 M DN 3/4-2" HAWLE	4	ks
Podkl.deska UNI 7.2.20 AVK	4	ks
Poklop plošť hydrantový 7.2.15 AVK	2	ks
Podkl.deska 7.2.17 AVK	2	ks
Nerez.podb.vsuška do PE	8	ks
Elektrospojka SDR 11 DN 80	4	ks
CHRÁNIČKA trubka KCEM s hrdlem 150*4*3000 SN4	4	ks
CHRÁNIČKA trubka KCEM s hrdlem 150*4*5000 SN4	3	ks
CHRÁNIČKA trubka KCEM s hrdlem 150*4*2000 SN4	1	ks

PROJEKTANT	HLAVNÍ PROJEKTANT	
L.Šramarová	Ing. Alex. Chobotská	
INVESTOR :	Městys Velké Poříčí, Náměstí 102, 549 32 Velké Poříčí	
AKCE :		
Přeložka vodovodu		FORMÁT: 1 A4
Velké Poříčí - ul.Příčná		DATUM : březen 2013
OBSAH:		STUPEŇ: DSP
		ČÍSLO ZAKÁZKY: 635/13
		MĚŘÍTKO : ČÍSLO PŘÍLOHY: D.04
Kladečské schéma		